

# **Wiesenvogelschutz in der Wetterau- gemeinsam für Kiebitz, Brachvogel und Co.**

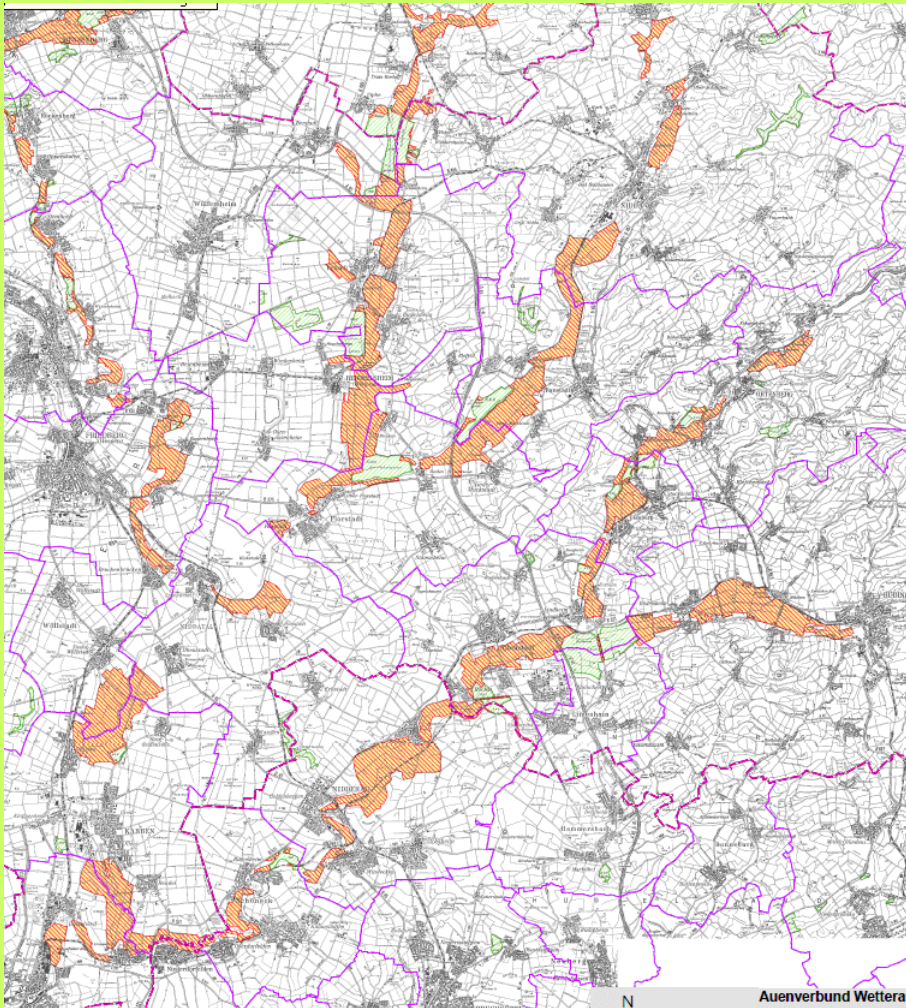
**Die Arbeitsgemeinschaft  
Wiesenvogelschutz in der Wetterau**

***Ulla Heckert, Naturschutzfonds Wetterau e.V.***

# Wetteraukreis



# Auenverbund Wetterau – Lebensraum der Wiesenvögel



## Flüsse:

- Wetter,
- Horloff,
- Nidda,
- Nidder,
- Seemenbach

**LSG „Auenverbund Wetterau“:**  
Breite großräumige Flussauen,  
Ausweisung bereits 1989  
(Sicherstellung 1985)

**LSG-Größe: 7.400 ha**

# Wiesenvögel im Wetteraukreis- Adressaten unserer Schutzbemühungen



# Beispiele regelmäßiger Begleitarten in Wiesenvogellebensräumen



# Lebensraum der Wiesenvögel

- offene, gehölzfreie Grünlandflächen,
- hohe Bodenfeuchte,
- Nutzungsmosaik im Grünland,
- geringe Störungsintensität.



# NSG „Nachtweid von Dauernheim“ und LSG Mockstädter Wiesen



# NSG „Mittlere Horlofffaue“





# NSG „Im Rußland und in der Kuhweide bei Lindheim“



# NSG „Am Mähried bei Staden“



# AG Wiesenvogelschutz in der Wetterau

- Gegründet 1992  
von der HGON (Hess. Gesellschaft für  
Ornithologie und Naturschutz)
- Früher Projektgruppe  
“Brachvogelschutz“
- Ab 1995 „Arbeitsgemeinschaft  
Wiesenvogelschutz in der  
Wetterau“



# AG Wiesenvogelschutz in der Wetterau

Ständige Mitarbeiter:

- Ehrenamtliche Gebietsbetreuer
- Hessisches Forstamt Nidda
- Fachdienst Landwirtschaft Wetteraukreis
- Naturschutzfonds Wetterau e.V. (LPV)
- Untere Naturschutzbehörde Wetteraukreis
- Staatliche Vogelschutzwarte
- Einzelne Landwirte

# AG Wiesenvogelschutz in der Wetterau



## Aufgaben

1. Bestandserfassungen
2. Ausarbeitung und Umsetzung von Schutzmaßnahmen
3. Effizienzkontrollen
4. Öffentlichkeitsarbeit

# Hauptgefährdungsursachen in den Brutgebieten in der Wetterau

1. Austrocknung
2. Nicht angepasste Grünlandnutzung
3. Verlust des Offenlandcharakters
4. Störungen
5. Prädation \*

# Maßnahmen zum Schutz von Wiesenvögeln in der Wetterau

- Schaffung eines Nutzungsmosaiks im Grünland
  - Wiedervernässungen, Anlage von Flutmulden
  - Offenhaltung der Landschaft
  - Besucherlenkung
  - Nesterschutz
- **All das in enger Kooperation von  
Landwirtschaftsbehörde, Landwirten, UNB,  
Ehrenamtlichen, Forstamt, Kommunen und  
Landschaftspflegeverband!**

# Zunahme der Raubsäuger !





# Altgrasstreifen



# Einführung der Beweidung von Nassflächen



# Entwicklung eines Nutzungsmosaiks im Grünland



# Pflege von extremen Nassbrachen



# Wiedervernässungen



# Anlage von Gewässern





Ringförmige Flutmulde  
mit großer Brutinsel



# Ufergestaltung an Gräben





# Besucherlenkung





# Nesterschutz von Kiebitzackerbruten



# Elektrische Einzäunung eines „Kiebitzbrutackers“



# Elektrische Einzäunung einer „Kiebitzbrutweide“



# Modellprojekt „Kiebitzbrutbiotop“

Kooperation: UNB, FA, Stadt FFM, Naturschutzfonds



Ökokontomaßnahme 5,5 ha:  
Acker -> Grünland  
Ext. Beweidung  
Teich mit Inseln  
„Kiebitzacker“ mit flacher Mulde  
Einzäunung geplant

# Elektrische Einzäunungen von Brachvogelgelegen



# Elektrische Einzäunungen von Brachvogelgelegen



*Naturschutzfonds Wetterau e.V.*

# Aufzucht von Brachvogelküken







# Modellprojekt „Brachvogelrennbahnen“ im NSG



„Brachvogelrennbahn“ – Der „Renner“ beim Kiebitz

# Renaturierung von Flüssen mit Auenreaktivierung



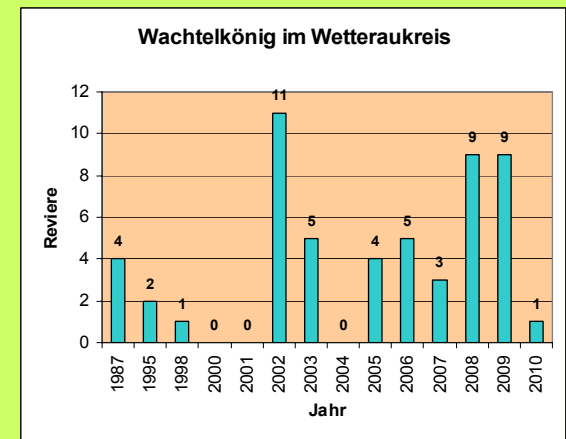
# Schutz Weißstorch



Beringung von Jungstörchen/ Nestaufstellung/ Leitungssicherung:  
Kooperation mit Energieversorger

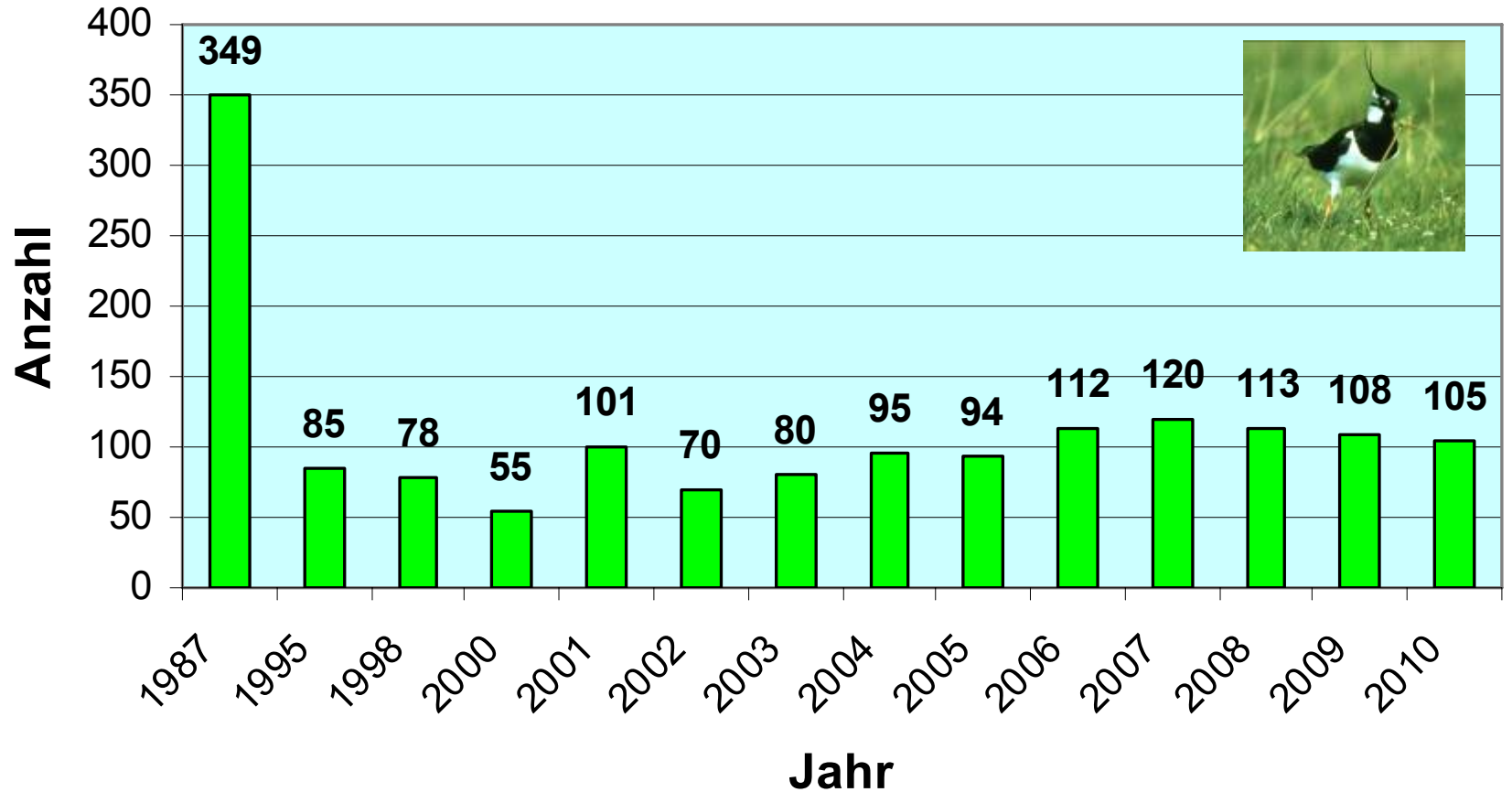
*Naturschutzfonds Wetterau e.V.*

# Schutzmaßnahmen Wachtelkönig

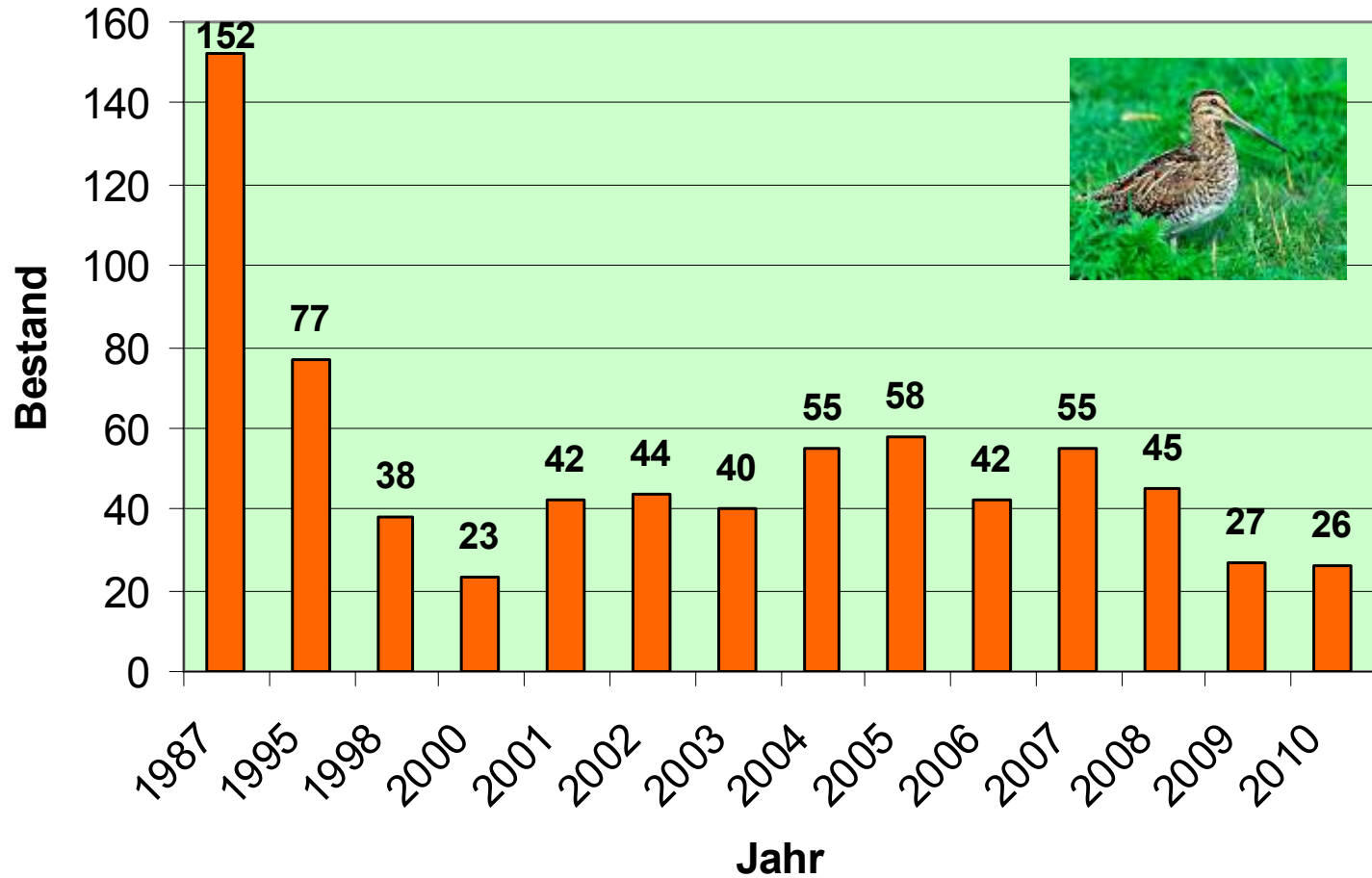


2011: 5-6 Reviere

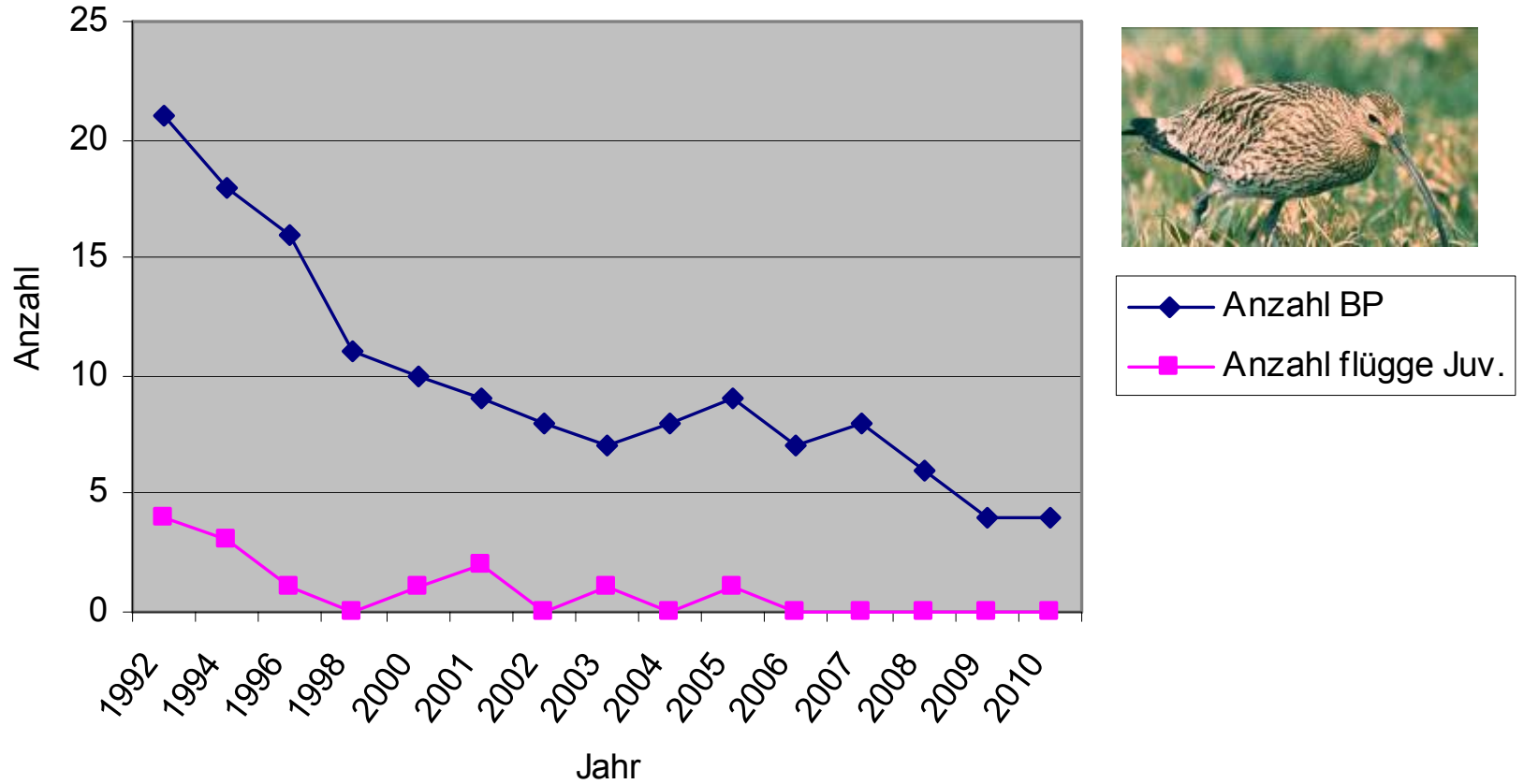
# Kiebitz im Wetteraukreis



# Bekassine im Wetteraukreis

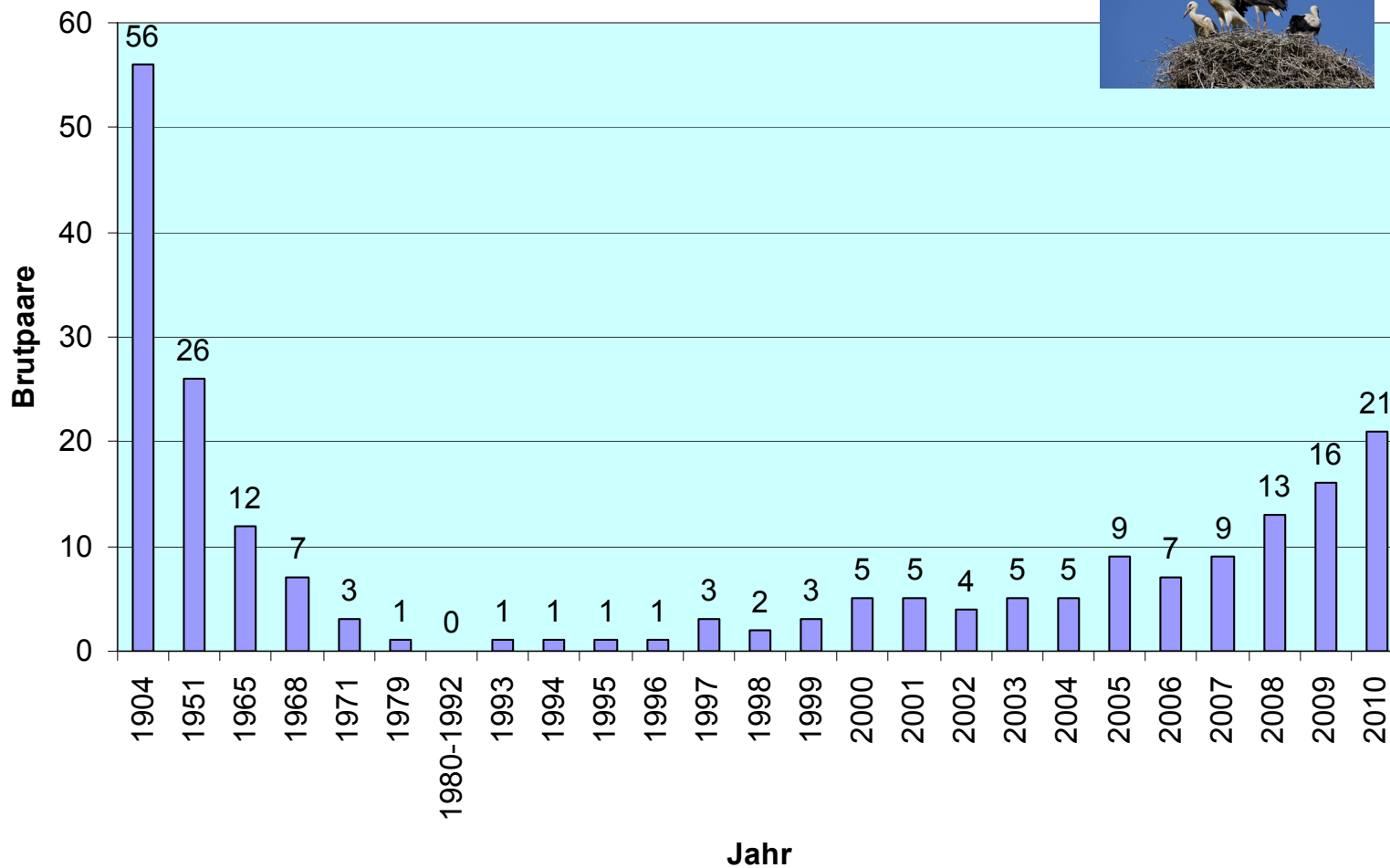


# Brachvogel im Wetteraukreis





# Weißstorch im Wetteraukreis



# Ausblick





[www.naturfototeam-limes.de](http://www.naturfototeam-limes.de)

*Naturschutzfonds Wetterau e.V.*